

آلية استكمال حساب سجل الشركات الإلكتروني للمكاتب العلمية سنة ٢٠٢٤

الكود: EDREX:NP.PPMA.13

رقم الإصدار: ١

تاريخ الإصدار: ٢٠٢٤/٣/١٤

تاريخ التفعيل: ٢٠٢٤/٣/١٤

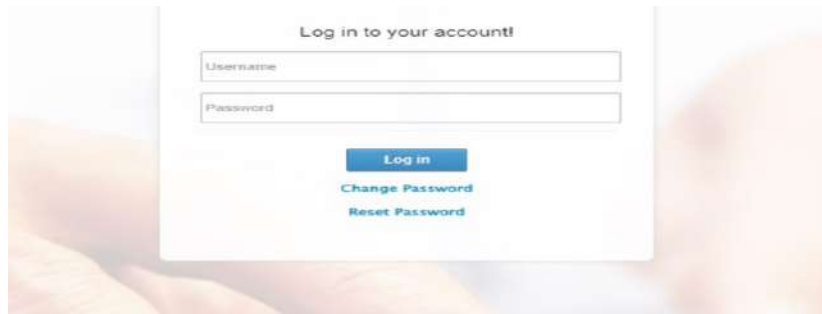
1- يتم الدخول على برنامج سجل الشركات الالكتروني عن طريق اللينك:

<http://eservices.edaegypt.gov.eg/WebMedicalSheets/login.aspx?ReturnUrl=../WebMedicalSheets/MedSheet.aspx?dk=6097%26sk=33249%26ui=616%26pi=-1%26ek=-1%26st=0%26bv=0>

أو عن طريق الدخول على موقع هيئة الدواء المصرية ثم الضغط على زر ال Company Profile بالروابط السريعة



2- يتم الدخول على الحساب الخاص بالشركة عن طريق ادخال اسم المستخدم و كلمة المرور بشاشة ال Log in to your account



خطوات ادخال بيانات الشركة بشاشات الحساب

تتضمن شاشات الشركة:

1. البيانات الاساسية
2. الموظفين.
3. المرفقات.

يتم عرض ال **fields** المطلوب ادخالها باللونين الاحمر و الابيض

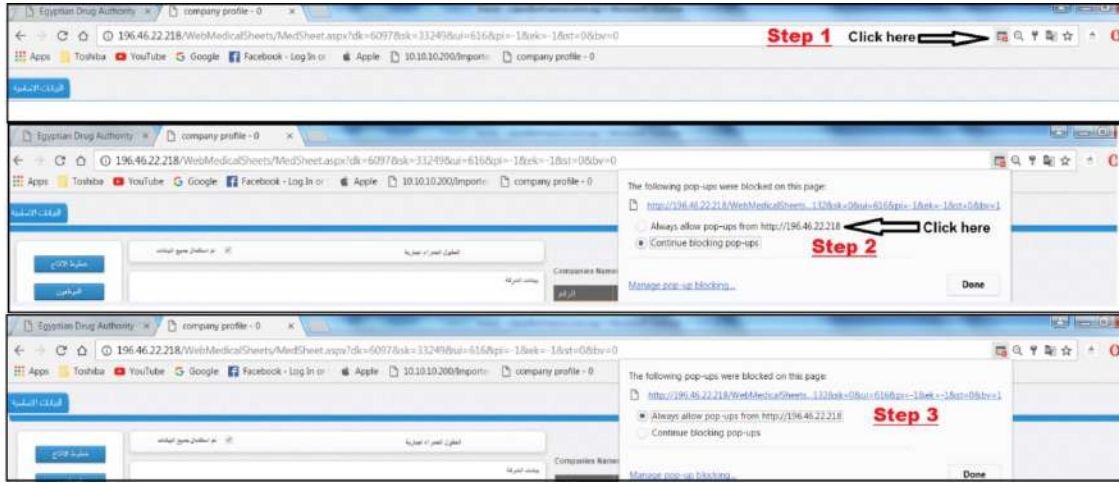
الاحمر : هي الخانات الاجبارية و التي لن يقوم البرنامج بحفظ البيانات المدخلة الا بعد إدخالها كاملة

الابيض : و هي البيانات المطلوب ادخالها و لكن ليس اجباريا و يمكن تجاوزها و ذلك طبقا لنوع الشركة.

ملاحظه :

لإتاحة سماحية فتح الشاشات المختلفة لبرنامج سجل الشركات الإلكتروني

لابد من إتباع الآتى:



- 1- الدخول إلى سجل الشركات من خلال متصفح Google Chrome و عند محاولة فتح ايا من الشاشات سوف يظهر الشكل Step 1.
- 2- يتم إختيار (Step Always allow pop-up from...).
- 3- الضغط على Step Done (3).

1 - البيانات الاساسية

و تنقسم الي بيانات الشركة و بيانات المصنع

بيانات الشركة :

- 1- يتم ادخال العنوان متضمنا المحافظة - المدينة - الشارع (إجباريا) - المبنى - رقم الطابق - الشقة (إختيارى).

ملاحظات :

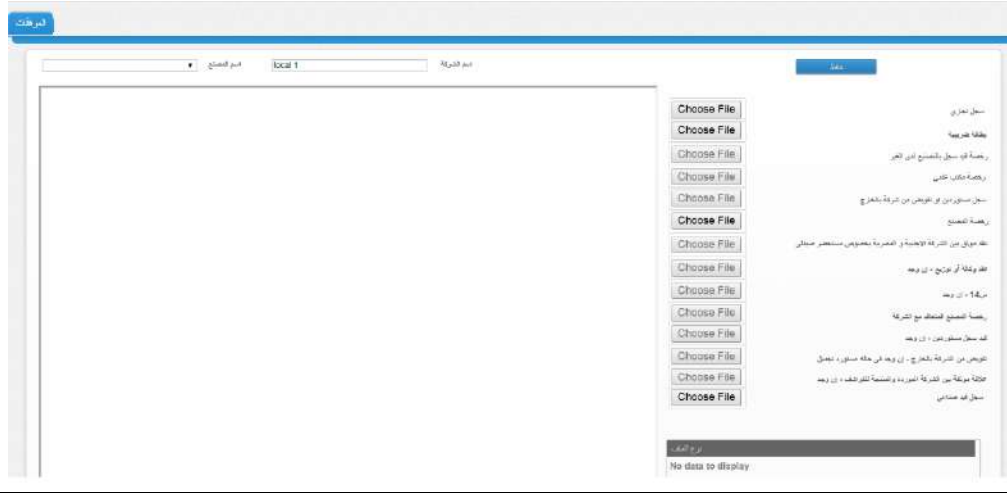
- ١- في حالة (المفوض بالتعامل مع هيئة الدواء المصرية) يتم رفع:
 - صورة ضوئية (أصل ألوان) للتفويض باسم مفوض الشركة بالتعامل مع هيئة الدواء المصرية يحتوى على اسم الشركة و صحة توقيع بنكي ساري.
 - صورة ضوئية (أصل ألوان) للبطاقة الشخصية لمفوض الشركة بالتعامل مع هيئة الدواء المصرية.
- ٢- في حالة اضافة موظف جديد لابد ان يتم الضغط على زر جديد و في حالة عدم الضغط على زر جديد سوف يتم تعديل بيانات الموظف الذي تظهر بياناته تلقائيا

٣- المرفقات

- ١- المرفقات المطلوب رفعها هي :
 - رخصة المكتب العلمى

يتم رفع كل مرفق كملف واحد متعدد الصفحات على أن يكون صورة ضوئية أصل ألوان

- ٢- يسمح البرنامج بتعديل المرفق عن طريق :
 - اختيار المرفق القديم من شاشة العرض بالجزء السفلى من الشاشة (الجدول المدرج به المرفقات التى تم رفعها)
 - رفع المرفق الحديث من الخانات بالجزء العلوي
 - الضغط على حفظ



ملاحظات:

- 1 - كل مستند يتم رفعه يظهر رساله (تم تحميل المرفق بنجاح)
- 2 - لن يتم عمل حفظ للمرفقات الا بعد اكتمال المرفقات المطلوبة من الشركة