



هَيْئَةُ الدَّوَاءِ الْمِصْرِيَّة

دليل هيئة الدواء المصرية للاستخدام الآمن والأمثل للأدوية



f @egyptiandrugauthority

www.edaegypt.gov.eg

- في إطار الدور التوعوي لهيئة الدواء المصرية، وإيماناً منها بأهمية خلق ثقافة صحية رشيدة لاستخدام الدواء؛ تقدم الهيئة مجموعة من النصائح الهامة، والتي يجب الأخذ بها عند تناول الدواء؛ لتحقيق أقصى استفادة منه، ومنع حدوث أي مشاكل من استخدامه :



■ قم بفحص أوقات أخذ الدواء، وهل يؤخذ مع الطعام أم لا؟

■ اقرأ اسم الدواء وجرعته قبل تناوله

■ إبلاغ الصيدلي عند تناول أدوية أخرى أو مكملات غذائية أو أدوية عشبية



■ تناول الجرعة المقررة، مع الالتزام بتوقيتها حسب التعليمات

■ احفظ الأدوية في درجة حرارة معينة كما هو مدون على المستحضر

■ لا تقم بتغيير طريقة تناول الدواء، أو عدم أخذه بدون الاستشارة المسبقة

لمقدم الرعاية الصحية، وإعلامه إن حدث أي تغيير





الرجوع إلى مقدم الرعاية الصحية حال نسيان جرعة الدواء، أو أخذ جرعة زائدة

استفسر عن الأعراض الجانبية للدواء

عدم قيادة السيارة إن كنت تعاني من الدوخة والتعب بسبب تناول

الدواء

عدم تخزين الأدوية لفترات طويلة، وكذلك عدم تخزينها في الحمام

ووضعها في مكان ملائم حسب الشروط المدونة على علبة الدواء

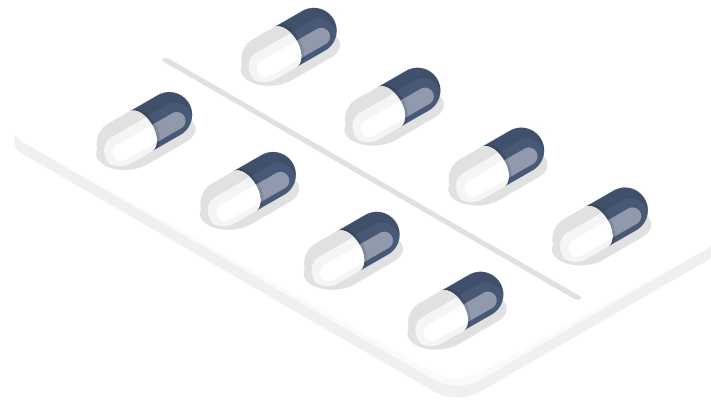
إبعاد الأدوية عن متناول أيدي الأطفال

احرص على التأكد من صلاحية الدواء، ولا تتناول دواء بعد

تاريخ انتهاء صلاحيته

عدم استخدام محركات البحث لعلاج لأعراض والرجوع لمقدم الرعاية

تجنب تقسيم الأقراص إلا بعد الرجوع للصيدلي



تنصح هيئة الدواء المصرية بالرجوع للصيدلي من أجل تلافي تلك الأخطاء، والحصول على الفاعلية المطلوبة من الدواء، والاستخدام الآمن؛ وذلك لأن الصيدلي هو الخبير الأول بالطرق الآمنة لاستخدام الدواء؛ لما له من مؤهلات علمية متخصصة في الشأن الدوائي، وخبرات عملية تتيح له إسداء النصيحة المناسبة لكل حالة على حدتها.

