



هَيْئَةُ الدَّوَاءِ الْمِصْرِيَّة

دليل هيئة الدواء المصرية لأشهر التداخلات الدوائية مع الأكل



f @egyptiandrugauthority

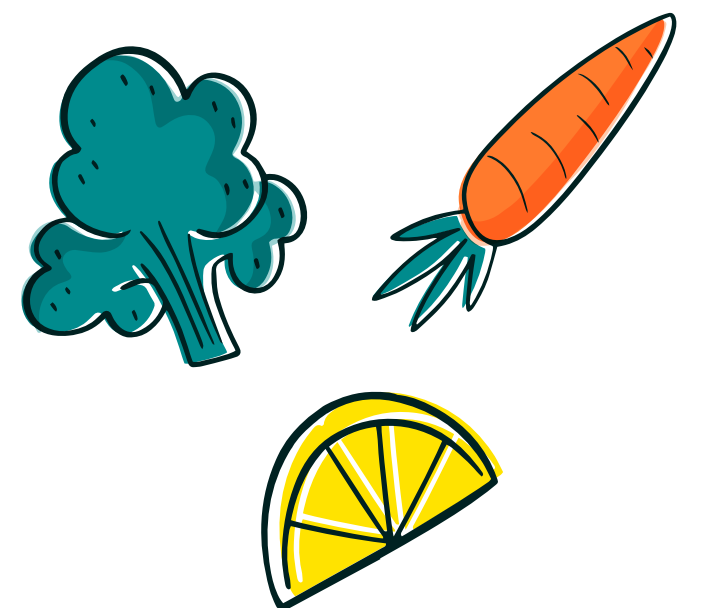
www.edaegypt.gov.eg

في بعض الأحيان يلعب الغذاء دورًا في تثبيط أو إسرار عمل الإنزيمات التي تستقبل الدواء لتحويله إلى مادة فعالة، مما يؤثر على فاعلية الدواء تبعًا لنوع التأثير على هذه الإنزيمات

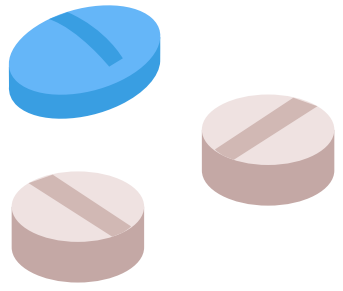
فإذا قام الغذاء بإسرار عمل الإنزيمات؛ يتكسر الدواء بسرعة فتقل فاعليته، أما إذا قام الغذاء بتثبيط عمل الإنزيمات؛ يطول مفعول الدواء بالجسم، مما قد يؤدي إلى ظهور أعراض جانبية، أو التداخل مع الأدوية الأخرى



لذلك يختلف تأثير بعض الأدوية بتناول الطعام من عدمه، فبعض الأدوية قد تعمل بشكلٍ أسرع، أو أبطأ، أو أفضل، أو حتى أسوأ عندما تأخذها على فَعِدَة فارغة أو مليئة بالطعام، كما أن هناك بعض الأدوية التي ينبغي تعاطيها أثناء الأكل حتى لا تضر المعدة فاختلاط الطعام بالدواء يعمل على الحد من هذا الخطر

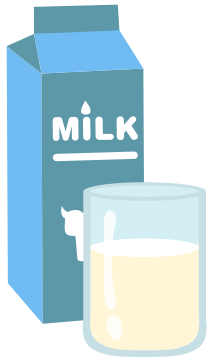


أشهر التداخلات الدوائية مع الأكل

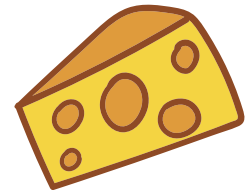


تناول كميات كبيرة من ألياف **الشوفان** والحبوب الأخرى يؤثر على امتصاص الديجوكسين، وهو دواء يستخدم لعدد من الأمراض القلبية

تناول الحليب ومشتقات **الألبان** الأخرى، قد يحد من امتصاص الليفوتيروكسين المستخدم لعلاج خمول الغدة الدرقية وبعض المضادات الحيوية مثل التتراسيكلين



تناول الأطعمة الغنية **بالتيرامين** -نوع من الأحماض الأمينية- مثل الأجبان المصنعة واللحوم المملحة، قد يتسبب في صداع شديد وزيادة كبيرة في ضغط الدم عند المرضى الذين يستعملون بعض أدوية الضغط



تجنب تناول الطعام الغني **بالبوتاسيوم** مثل الموز والبطاطس والبطاطم مع أدوية القلب لأنها تزيد مستويات البوتاسيوم في الدم يفضل تناول الكابتوبريل قبل الطعام بساعة



بينما يجب استعمال الكارفيديلول مع الطعام لتقليل حدوث انخفاض كبير في الضغط



نصيحة
في
كيسولة



شرب الشاي أو القهوة مع دواء يحتوي على الحديد لعلاج فقر الدم يؤدي الى تقليل امتصاص عنصر الحديد من الجهاز الهضمي إلى الدم وبذلك يقل تأثير الدواء
لذلك ينصح بتناول الشاي أو القهوة بعد تناول الدواء على الاقل بساعتين أو ثلاث ساعات

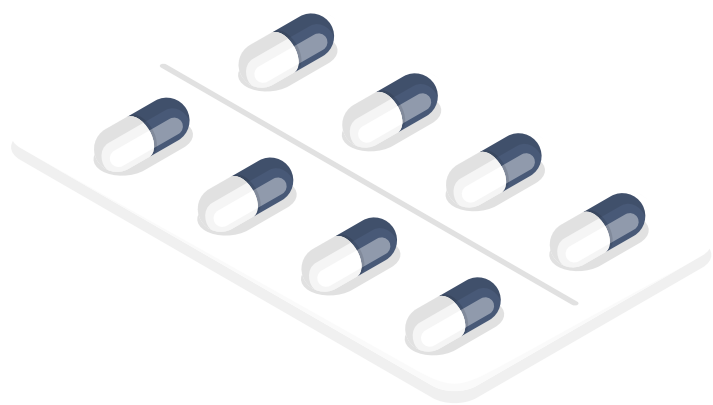


شرب عصير البرتقال يزيد من امتصاص الحديد

تناول الخضراوات الورقية مثل السبانخ، أو البروكولي، أو البقدونس تقلل من فعالية الوارفارين لأن هذه الأوراق غنية بفيتامين K



تناول الاسبرين او الوارفارين مع الثوم أو الزنجبيل بشكل مفرط يؤدي لزيادة فرصة حدوث نزيف لأنهما يؤديان إلى زيادة سيولة الدم





الافراط في شرب **العرق سوس** يؤدي الى حدوث مشاكل بسبب احتباسه للصوديوم والماء ونقص البوتاسيوم لذلك لا ينصح بشربه مع بعض الادوية المدرة للبول ولا ادوية الكورتيزون ولا الديقوكسين كما لا ينصح به لمرضى ارتفاع ضغط الدم

لذلك تؤكد هيئة الدواء المصرية على أهمية اتباع تعليمات مقدم الرعاية الصحية الخاصة باستخدام الأدوية والمستحضرات الصيدلانية، كما توصي باستشارة الصيدلي في كل ما يتعلق بالطريقة الآمنة السليمة لاستخدام الدواء؛ فالصيدلي هو الخبير الأول بالطرق الآمنة لاستخدام الدواء

